



ПАССАЖИРСКИЙ ПОРТ

• САНКТ-ПЕТЕРБУРГ • МОРСКОЙ ФАСАД •

SIGN GROUP 

**ПРЕДЛОЖЕНИЕ ПО РАЗМЕЩЕНИЮ
РЕКЛАМЫ НА НАПОЛЬНЫХ МЕДИА-ПИЛОНАХ
НА ТЕРРИТОРИИ ПАССАЖИРСКОГО
ПОРТА "МОРСКОЙ ФАСАД"**

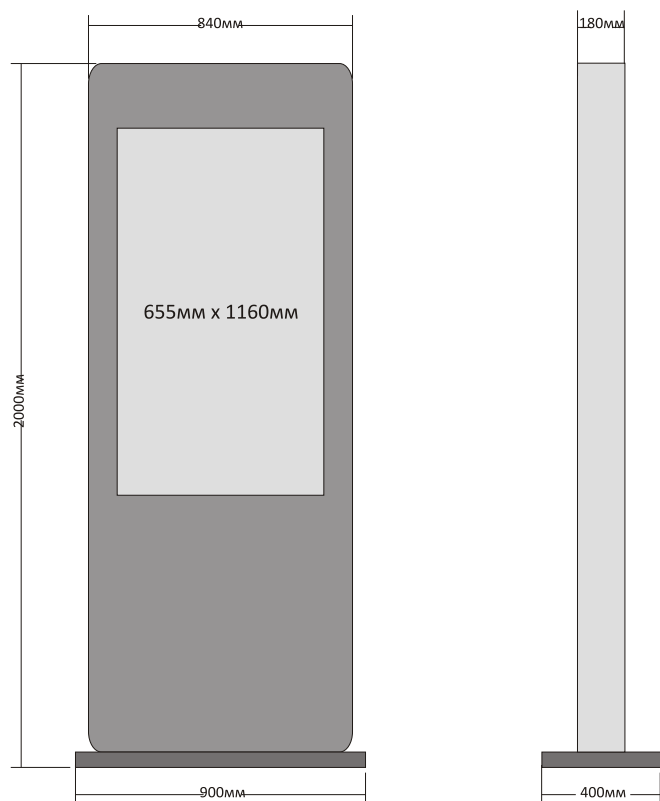
ООО "Инфо Сити"
191015, Санкт-Петербург, Тверская улица, дом 8, литер Б, корпус 2
тел.: (812) 703-37-95; факс: (812) 703-37-96; e-mail: info@infocityspb.ru
www.infocityspb.ru

 **INFO
CITY**

Современные города стали заполняться таким актуальным видом рекламной продукции, как видеоз экраны. Они постепенно смещают привычные нам виды наружной баннеры, щиты, указатели. Больше внимание люди обращают именно на такие экраны, ведь они дают живое представление о том, что рекламируется.

Данный вид рекламы во всем мире считается одним из самых эффективных, несмотря на свою новизну. В условиях большого динамичного города люди намного охотнее будут обращать внимание на яркое динамичное изображение. Именно поэтому экраны данной конструкции принято устанавливать в местах с большой проходимостью. Можете быть уверены, что ваш видеоролик будет замечен, как людям, которые куда-то вечно спешат, так и тем, кто просто наслаждается прогулкой.

Рассматривая достоинства такого вида рекламы, стоит отметить, что ему удалось совместить в себе все достоинства наружной и телевизионной рекламы.

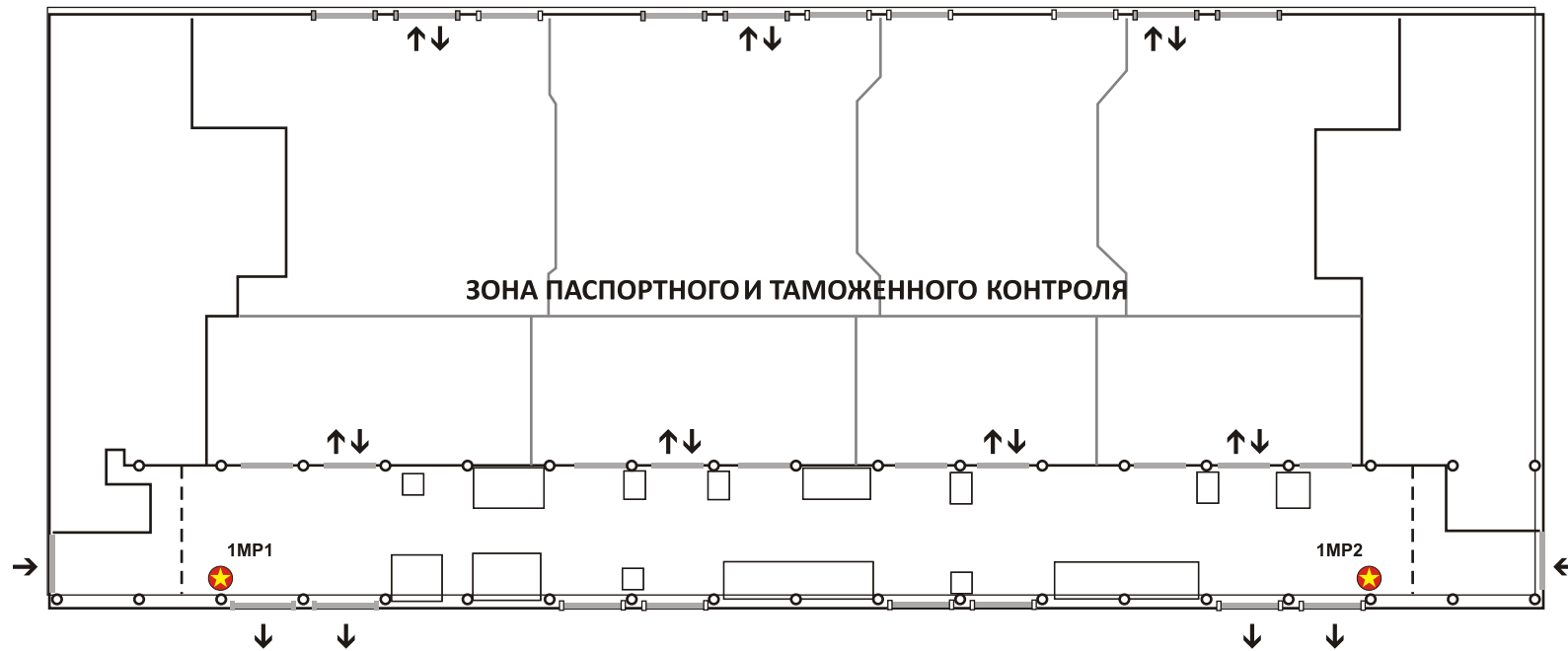


Диагональ LCD-панели: 55'
Разрешение: 1080x1920 (9:16)
Размер экрана: 655x1160 мм

Технические требования к видео:

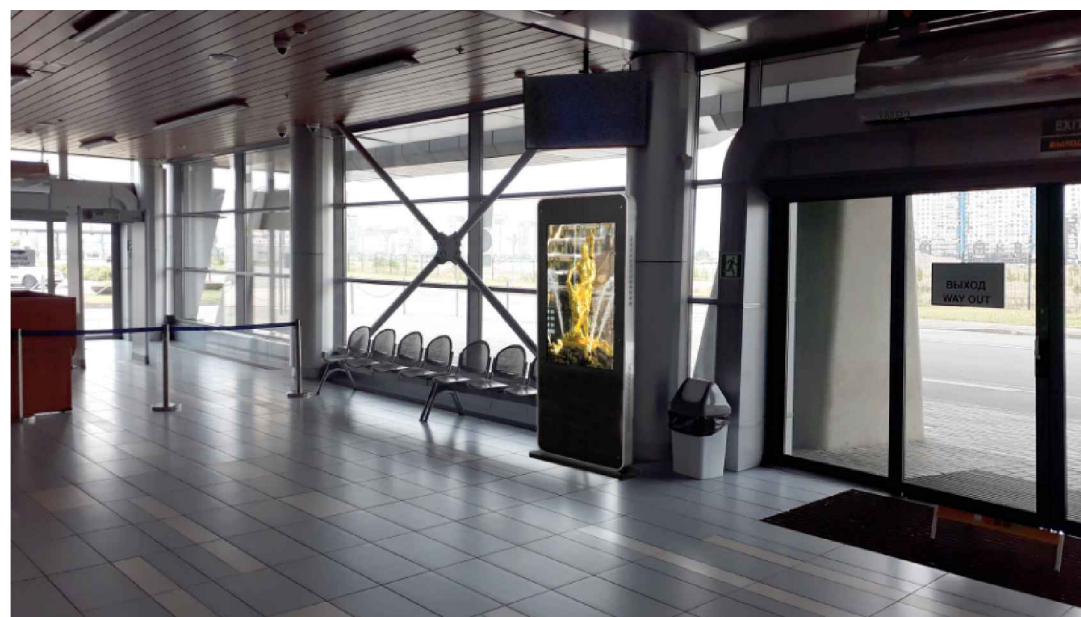
Size: 1080x1920
Frame rate: 25 fps
Предпочтителен формат H 264
(BitRate 20 Mbps или более).

Морской вокзал 1



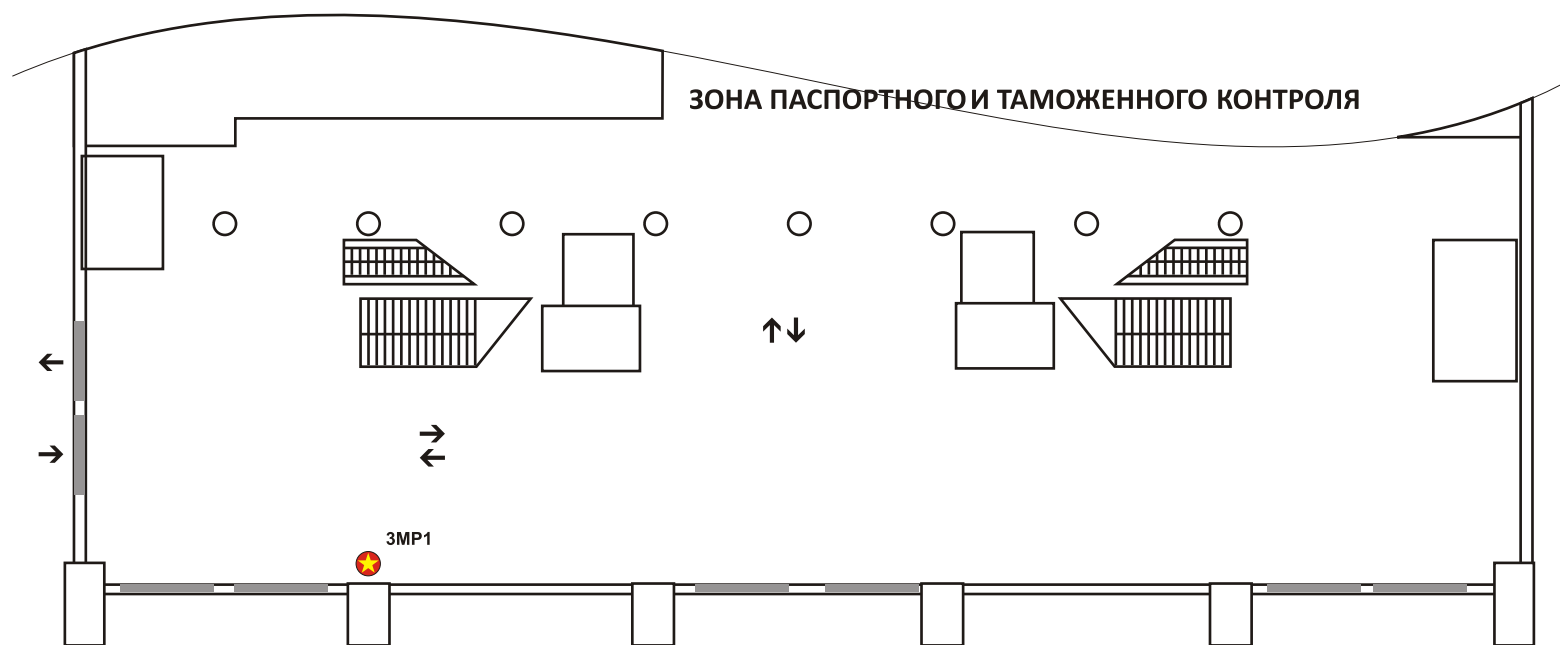
★ - медиа-пилон

Планировки и схемы расположения носителей в морских вокзалах 2 и 4 аналогичны приведенной схеме расположения носителей в морском вокзале 1

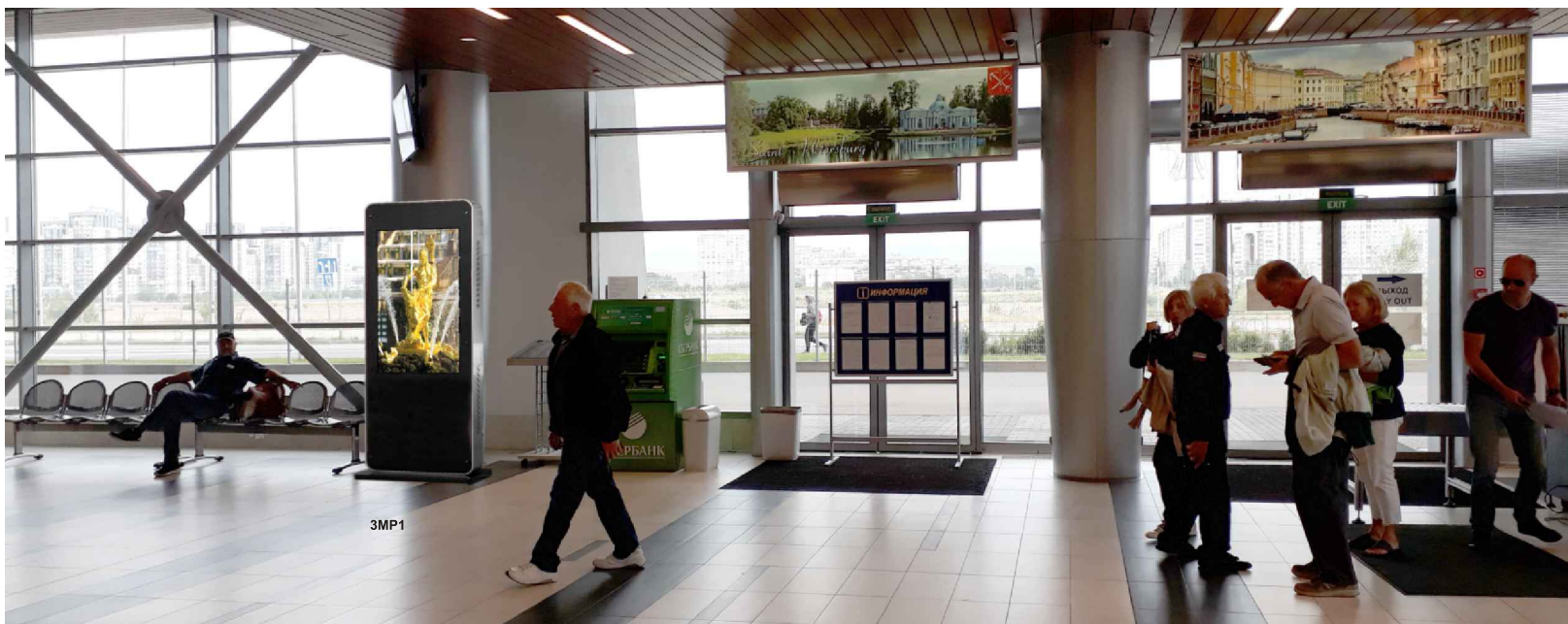


*Входы/выходы из главного зала морского вокзала.
Медиа-пилоны.*

Морской вокзал 3



★ - медиа-пилон



3MP1

*Входы/выходы из главного зала морского вокзала.
Медиа-пилон.*