



ПАССАЖИРСКИЙ ПОРТ
▪ САНКТ-ПЕТЕРБУРГ ▪ МОРСКОЙ ФАСАД ▪

**ПРЕДЛОЖЕНИЕ
ПО РАЗМЕЩЕНИЮ РЕКЛАМЫ
НА ТЕРРИТОРИИ ПАССАЖИРСКОГО
ПОРТА "МОРСКОЙ ФАСАД"**

ООО "Инфо Сити"
191015, Санкт-Петербург, Тверская улица, дом 8, литер Б, корпус 2
тел.: (812) 703-37-95; факс: (812) 703-37-96; e-mail: info@infocityspb.ru
www.infocityspb.ru

SIGN GROUP



🌐 САНКТ-ПЕТЕРБУРГ – ОДНО ИЗ НАИБОЛЕЕ ПОПУЛЯРНЫХ НАПРАВЛЕНИЙ БАЛТИЙСКОГО МОРЯ

Пассажирский порт Санкт-Петербург:

- Современные здания морских вокзалов
- Уникальная транспортная инфраструктура
- Высокие стандарты обеспечения безопасности



🌐 САНКТ-ПЕТЕРБУРГ – ЛИДИРУЮЩЕЕ ГОРОДСКОЕ НАПРАВЛЕНИЕ МИРА 2017

В 2015 году Санкт-Петербург впервые в истории был удостоен международной премии World Travel Awards в номинации «Ведущее Европейское направление», и, с тех пор, трижды завоевывал эту награду.

Определяющим фактором успеха стали многовековые традиции, богатая история и неисчерпаемый туристский потенциал города.

В 2017 году город впервые стал победителем в номинациях «Лидирующее городское направление Мира» и «Лидирующее мировое культурно-туристическое направление», а также получил право на проведение торжественной церемонии вручения наград World Travel Awards, которая состоялась 30 сентября 2017 года.

Престижная премия World Travel Awards присуждается с 1993 года. Ее удостоиваются компании и организации, которые вносят выдающийся вклад в развитие мирового туризма.





🕒 ИНФРАСТРУКТУРА ПАССАЖИРСКОГО ПОРТА САНКТ- ПЕТЕРБУРГ

4 морских вокзала

7 причалов, в том числе:

5 круизных причалов

2 универсальных круизно-паромных причала

Вертолетная площадка:

Вертолетная посадочная площадка позволяет принимать на круглогодичной основе вертолеты различных типов массой до 13 тонн.

Расчетный пассажирооборот **2 миллиона человек/год** в том числе:

- круизных судов **1217.6 тыс. чел./год**
- паромных судов **790.4 тыс. чел./год**

В Пассажирском порту Санкт-Петербург осуществляется прием пассажирских круизных и паромных судов длиной до **340 метров**, шириной до **42 метров** и осадкой до **8.8 метров**.

Площадь территории Порта **33 га**
Общая длина причальной стенки **2 171 метр**
Глубина акватории **10.7 метра**
Глубина подходного канала **11 метров**

Зоны парковки:

518 мест для легковых автомобилей
и микроавтобусов

221 место для туристских автобусов

Инфраструктура вертолетной площадки соответствует всем современным требованиям в области транспортной безопасности и находится под круглосуточной охраной.

Общее число уникальных судов-145

Самое большое судно, заходившее в порт
-Norwegian Getaway (4800 человек)

Общее количество пассажиров с 2008 года
-более 4 миллионов человек

О пассажирском порте "Морской фасад"

РЕЗУЛЬТАТЫ НАВИГАЦИИ



2010

254 судозахода
373 000 пассажиров
483 судо-сутки

2011

327 судозаходов
528 000 пассажиров
571 судо-сутки

2012

226 судозаходов
422 000 пассажиров
425 судо-сутки

2013

261 судозаход
504 000 пассажиров
477 судо-сутки

2014

239 судозаходов
484 000 пассажиров
433 судо-сутки

2015

230 судозаходов
493 000 пассажиров
417 судо-сутки

2016

209 судозаходов
456 500 пассажиров
394 судо-сутки

2017

249 судозаходов
563 000 пассажиров
461 судо-сутки

2018
(прогноз)

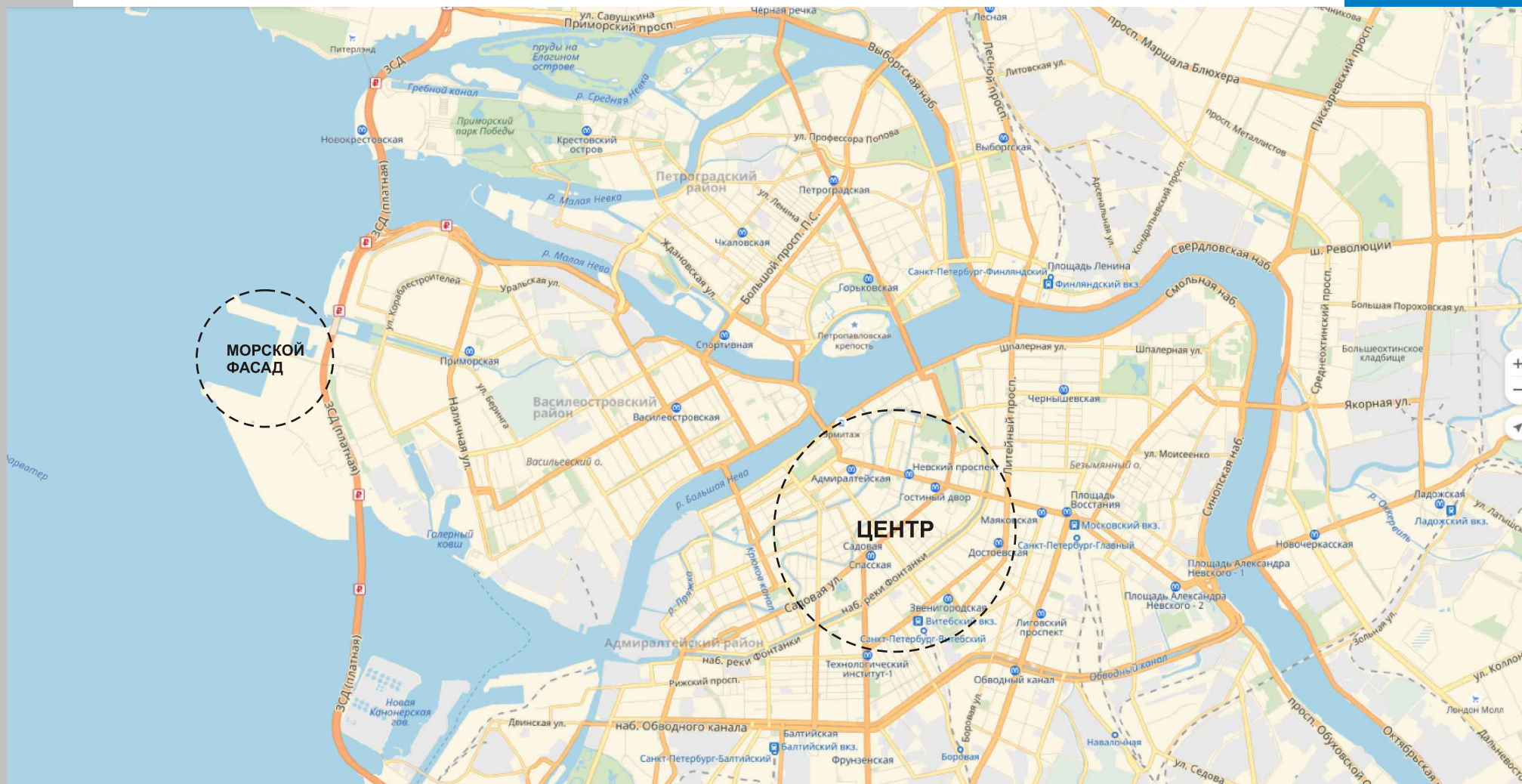
263 судозахода
599 000 пассажиров
500 судо-сутки

ПЕРВЫЕ ЗАХОДЫ В ПАССАЖИРСКИЙ ПОРТ В 2018 Г.

Круизная линия	Судно	Дата первого захода	Количество пассажиров	Длина x ширина x осадка	Верфь
MSC	MSC Crociere S.A. MSC Preziosa	03.05.2018	4 363	333*38*8,3	Chantiers de l'Atlantique
NORWEGIAN	Norwegian Cruise Line Norwegian Breakaway	15.05.2018	3 963	326*39,7*8,6	Meyer Werft
TUI Cruises	TUI Cruises GmbH Mein Schiff 1 NEW	24.05.2018	2 894	315*36*8	Meyer Turku
MARELLA CRUISES	Marella Cruises Marella Discovery	26.05.2018	2 076	264*32*7,7	Chantiers de l'Atlantique
VIKING OCEANS	Viking Ocean Cruises Viking Sun	29.05.2018	928	227*28*6,3	Fincantieri
PRINCESS CRUISES	Princess Cruises Sapphire Princess	09.06.2018	2 670	290*37*7,9	Mitsubishi Heavy Industries
SEABOURN	Seabourn Cruise Line Seabourn Ovation	02.07.2018	600	210,5*36,8*6,8	Fincantieri
MSC	MSC Crociere S.A. MSC Meraviglia	08.09.2018	4 500	315,8*43*8,5	STX Europe

О пассажирском порте "Морской фасад"





Расположение пассажирского порта "Морской фасад"



Территория пассажирского порта "Морской фасад"



ПАССАЖИРСКИЙ ПОРТ

• САНКТ-ПЕТЕРБУРГ • МОРСКОЙ ФАСАД •

**ПРЕДЛОЖЕНИЕ
ПО РАЗМЕЩЕНИЮ РЕКЛАМЫ
НА ТЕРРИТОРИИ ПАССАЖИРСКОГО ПОРТА
"МОРСКОЙ ФАСАД"**

Уличные рекламоносители

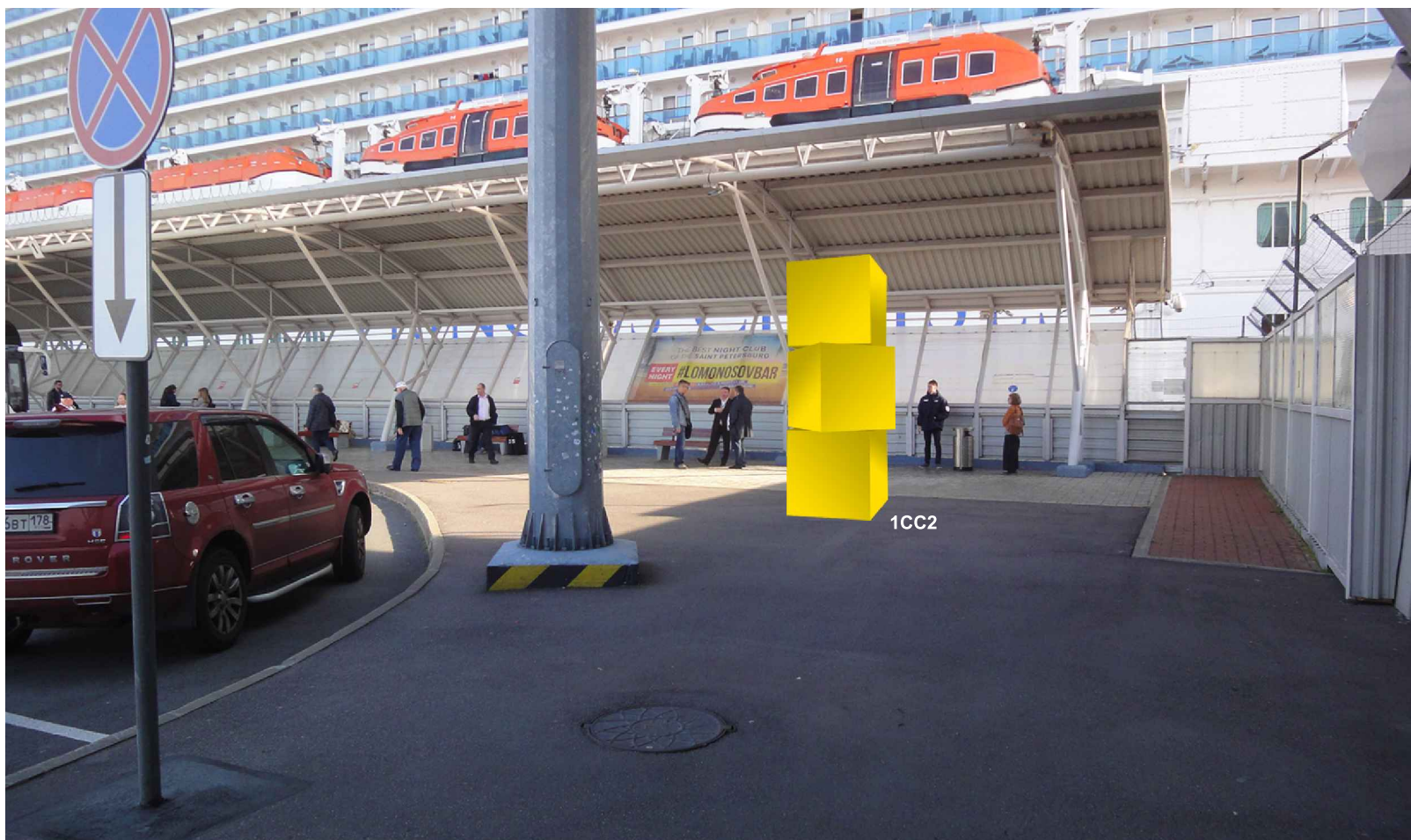




- X-образная конструкция
- расклейка остекления фасада
- расклейка входных групп
- баннер на ограждении парковки автобусов
- флаговая группа
- брендирование крыш терминалов
- брендирование крыш автобусных парковок



*Парковка леггового транспорта.
Колонна из кубов.*



*Парковка туристических автобусов.
Колонна из кубов.*



1CC2

*Парковка леггового транспорта.
Колонна из кубов.*



*Парковка туристических автобусов.
Баннеры на ограждении.*



*Парковка леггового транспорта
и подъезд к терминалу.
Х-образная конструкция.*



*Вход в здание терминала.
Расклейка остекления фасада.*



Входные группы здания терминала.
Расклейка остекления.



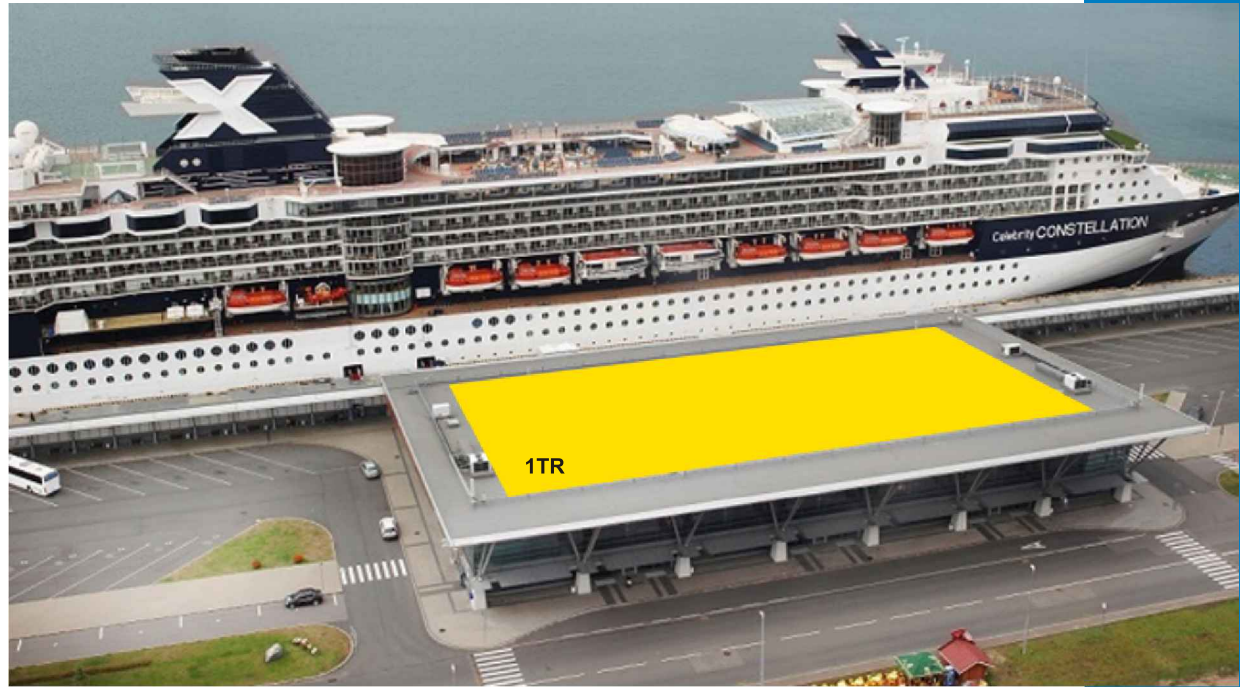
*Подъезды к парковкам и территории парковок.
Флаговые группы.*



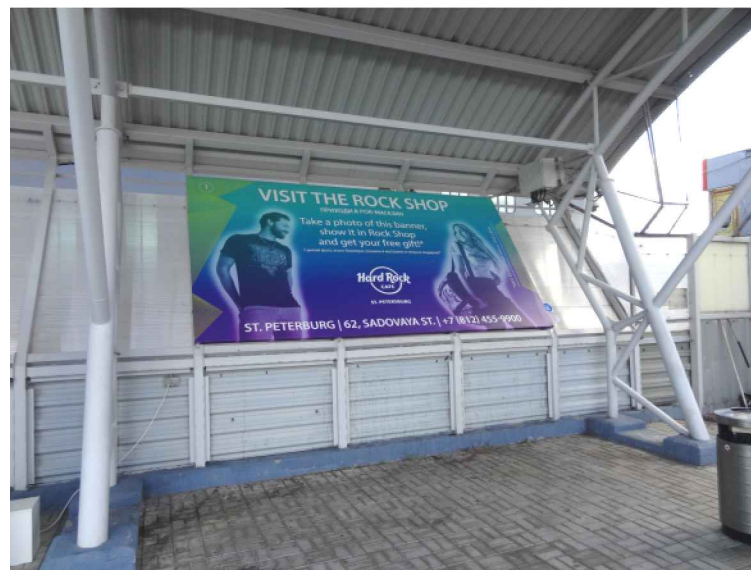
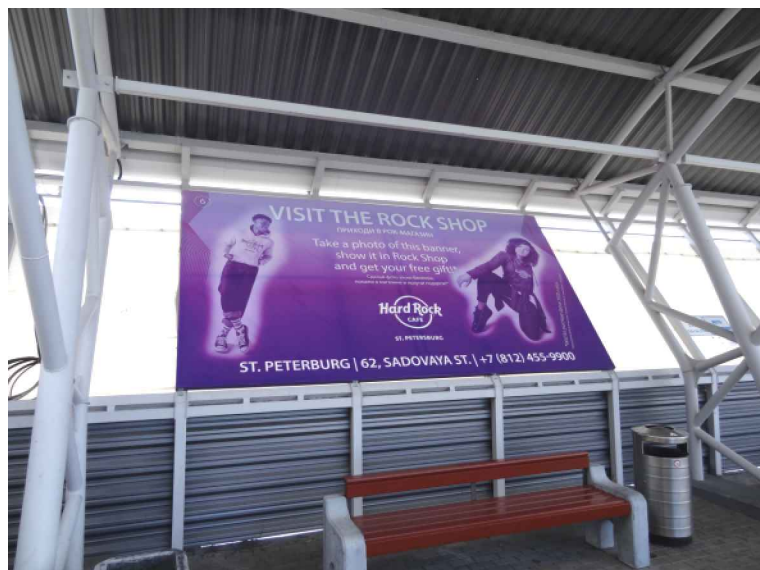
*Подъезды к зданиям терминалов и парковкам.
Флаговые группы.*



Брендинг крыш парковок туристических автобусов.



Брендирование крыш зданий терминалов.



*Пример реализованного размещения.
Баннеры на ограждении парковок туристических автобусов.*



ПАССАЖИРСКИЙ ПОРТ

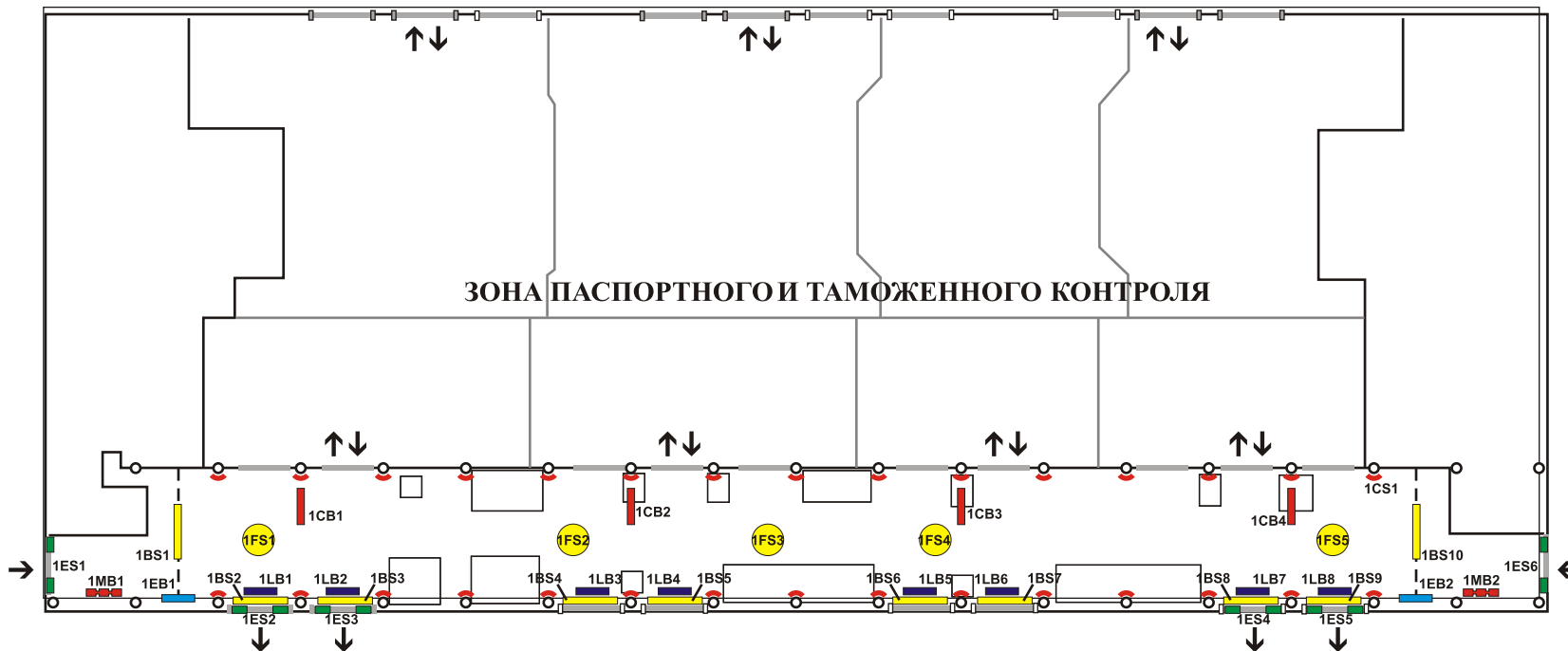
• САНКТ-ПЕТЕРБУРГ • МОРСКОЙ ФАСАД •

**ПРЕДЛОЖЕНИЕ
ПО РАЗМЕЩЕНИЮ РЕКЛАМЫ
НА ТЕРРИТОРИИ ПАССАЖИРСКОГО ПОРТА
"МОРСКОЙ ФАСАД"**

Интерьерные рекламоносители

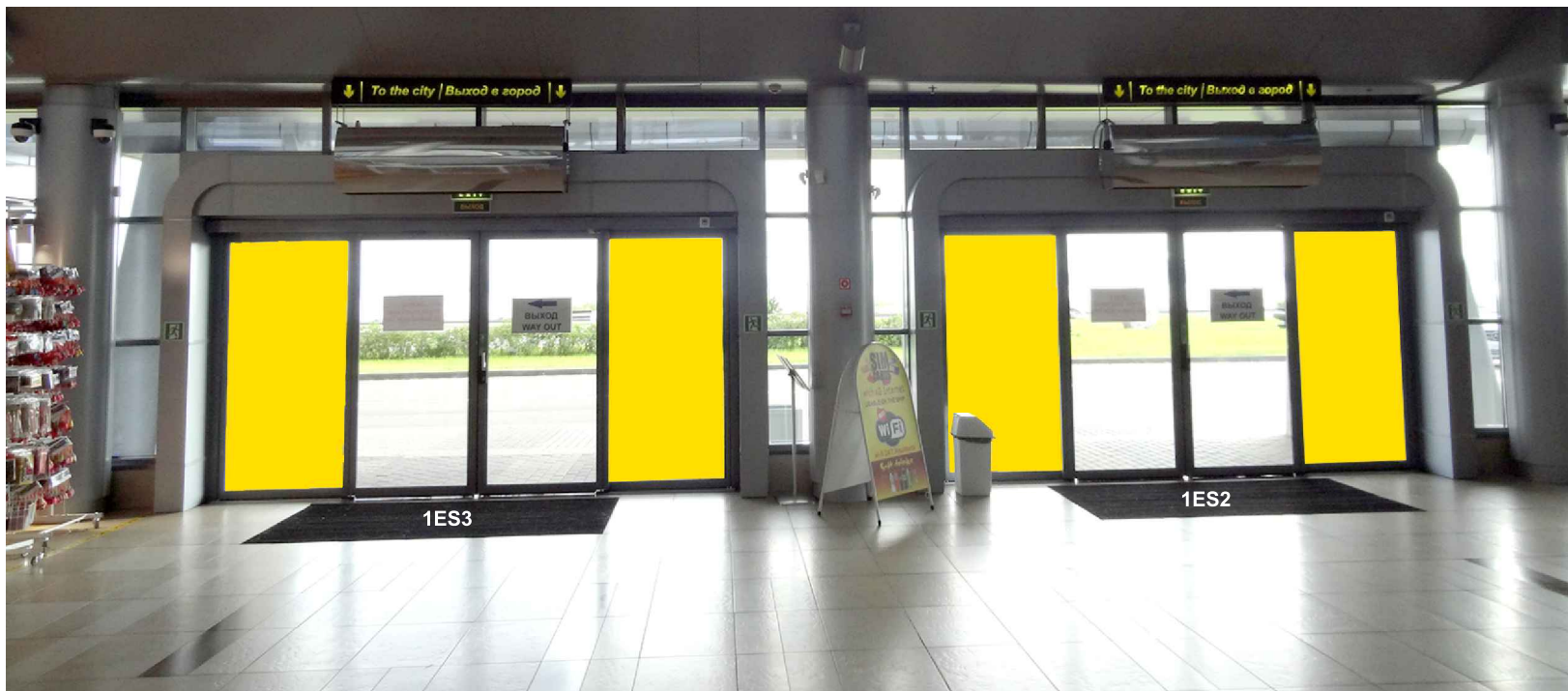


Морской вокзал 1

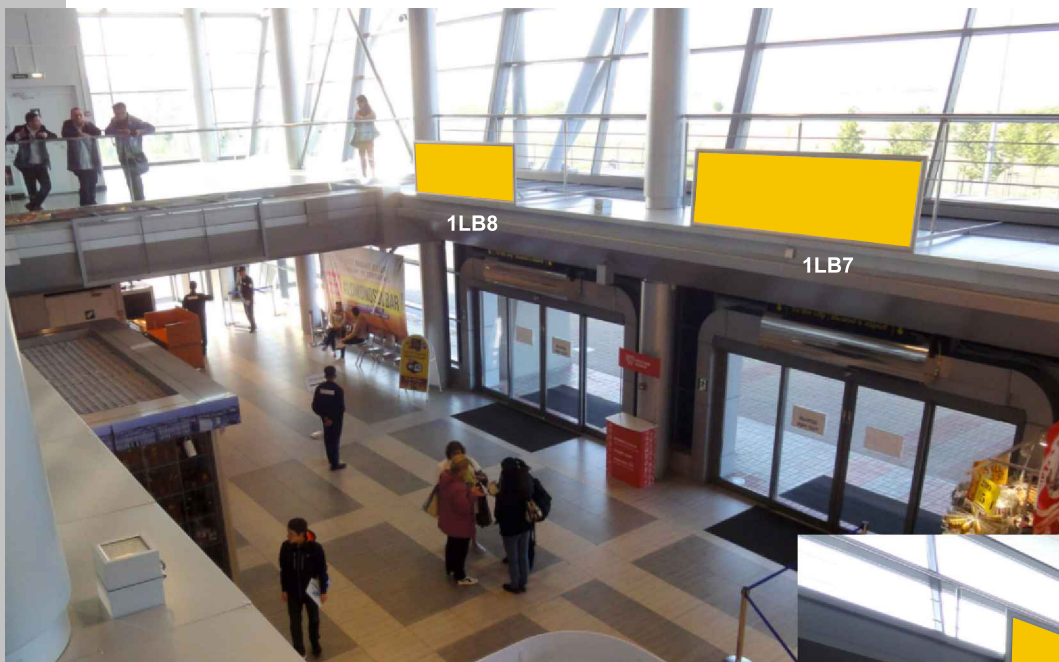


Планировки и схемы расположения носителей в морских вокзалах 2-4 аналогичны приведенной схеме расположения носителей в морском вокзале 1

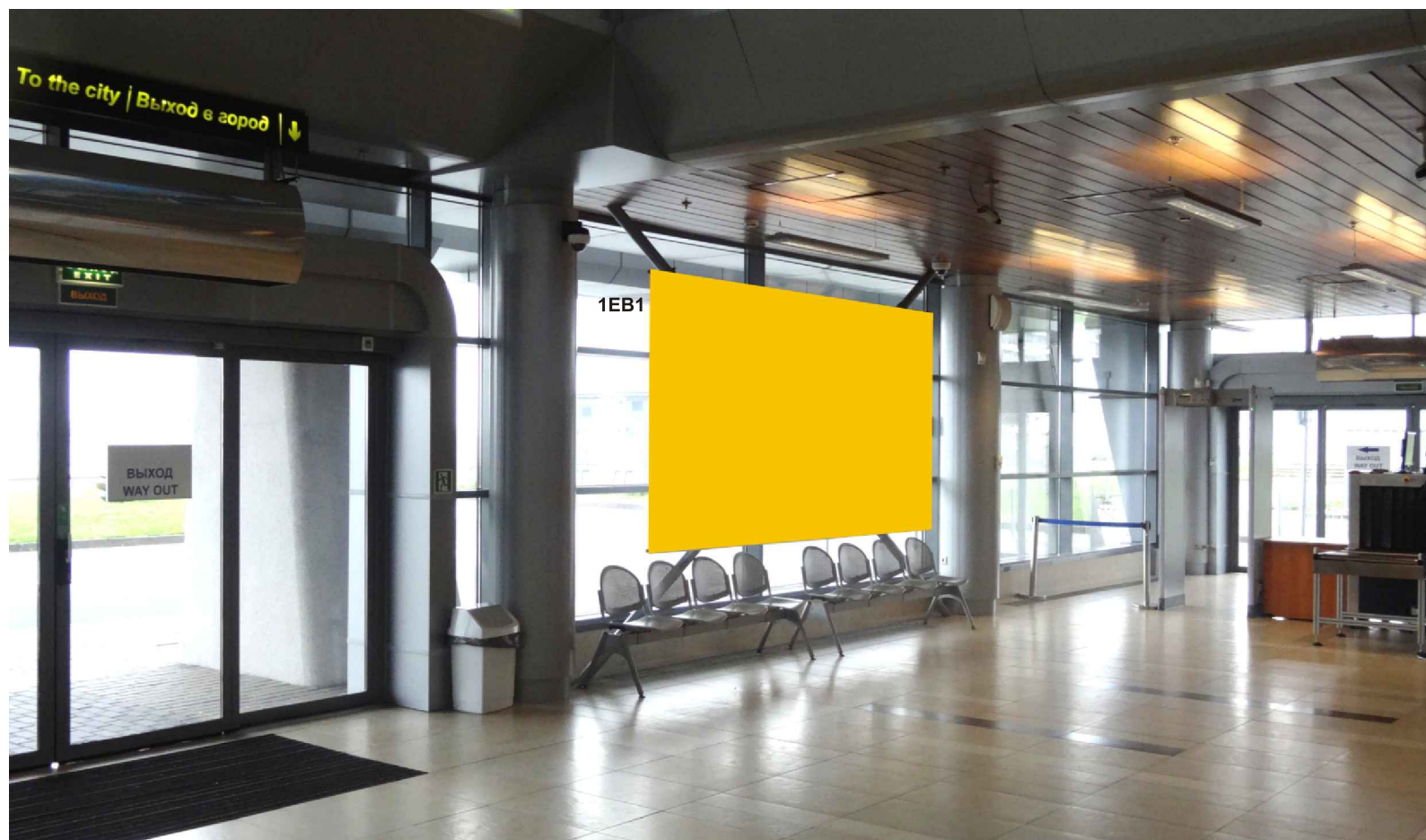
- | | |
|----------------------------------|--|
| - баннерный подвес | - крупноформатный планшет на парапете второго уровня |
| - расклейка колоннады | - модульный стенд |
| - расклейка стекол входных групп | - лайт-бокс над входной группой |
| - напольный стикер | - баннер |



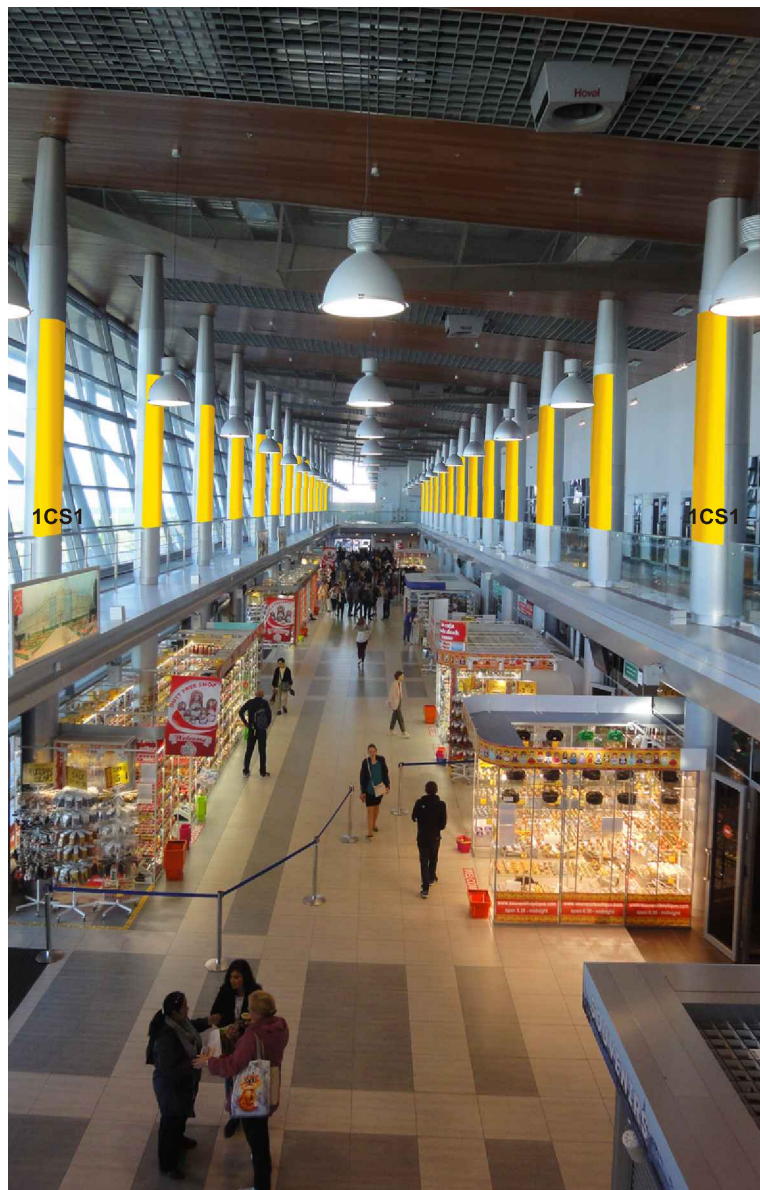
*Входные группы здания терминала.
Расклейка остекления.*



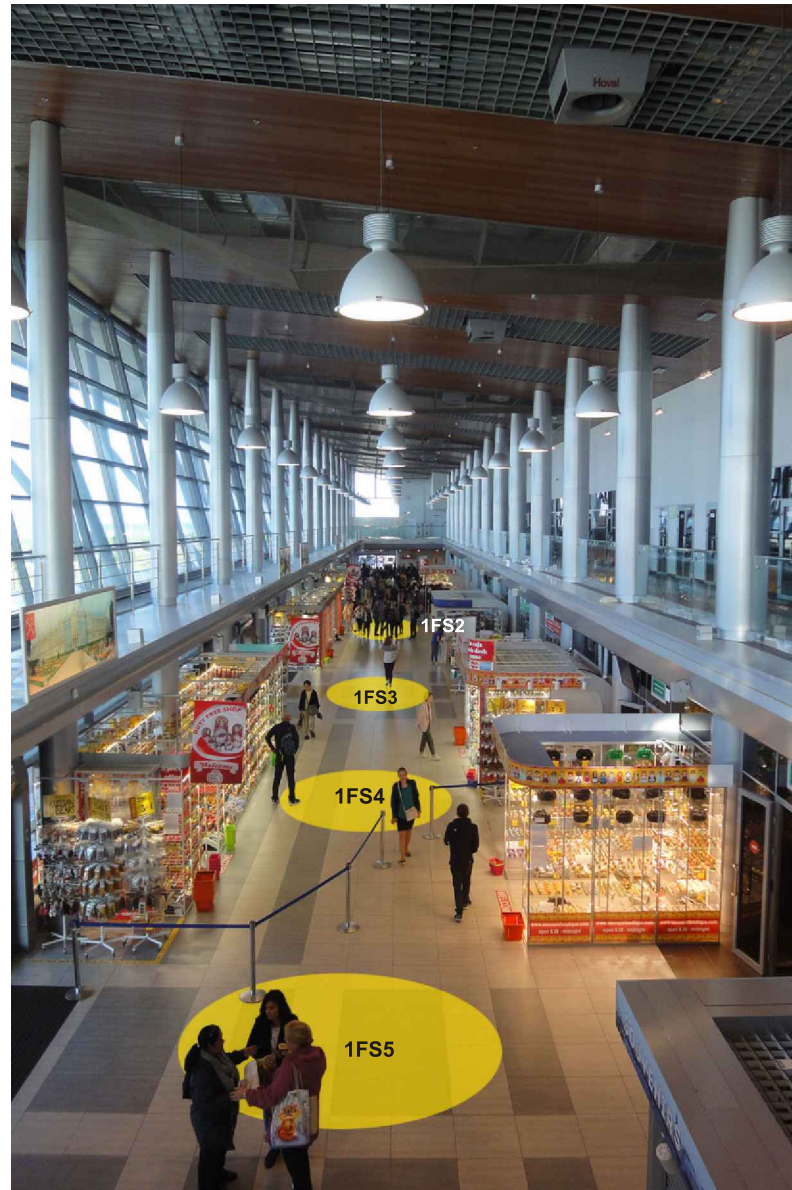
*Главный зал морского вокзала.
Световые планшеты над входными группами.*



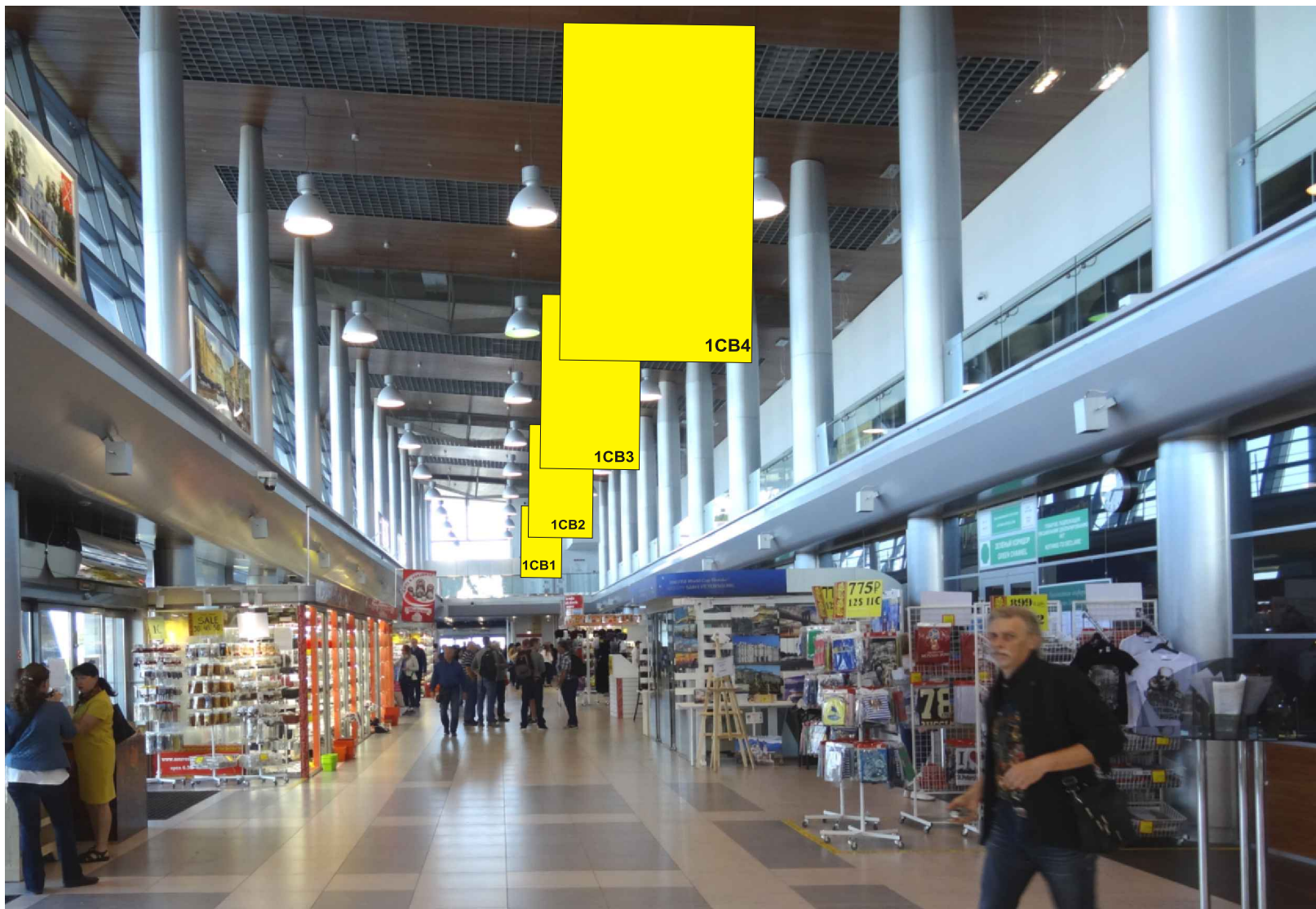
*Главный зал морского вокзала.
Баннеры у входных групп.*



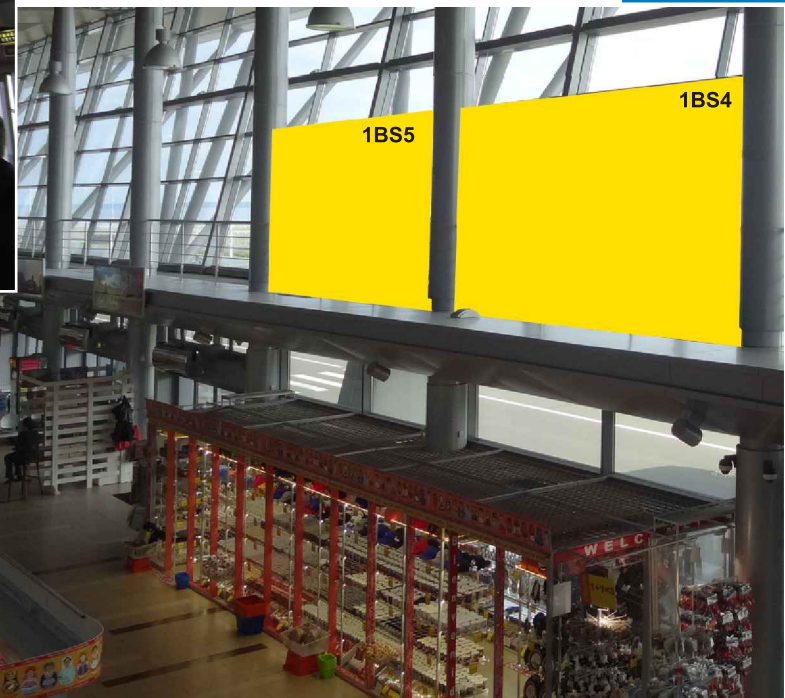
*Главный зал морского вокзала.
Расклейка колонн второго уровня.*



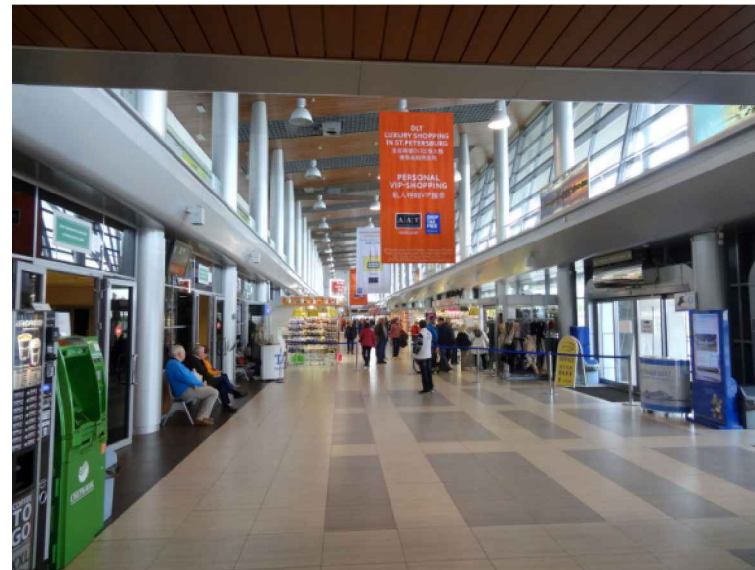
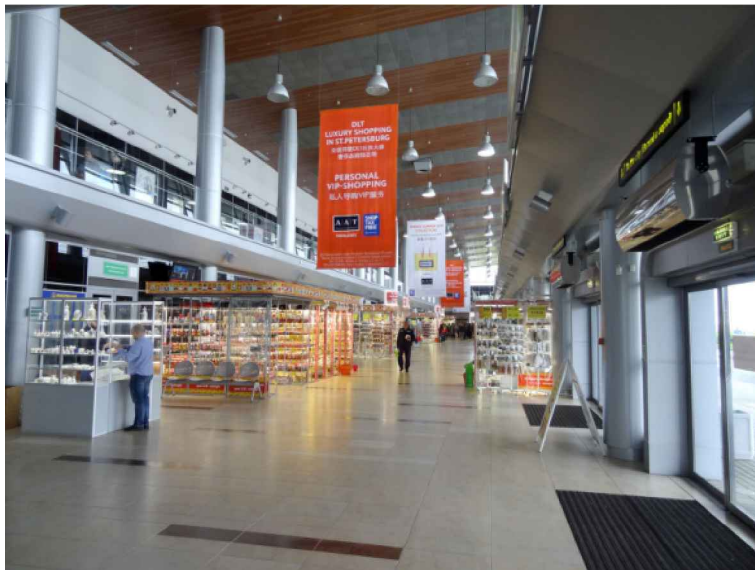
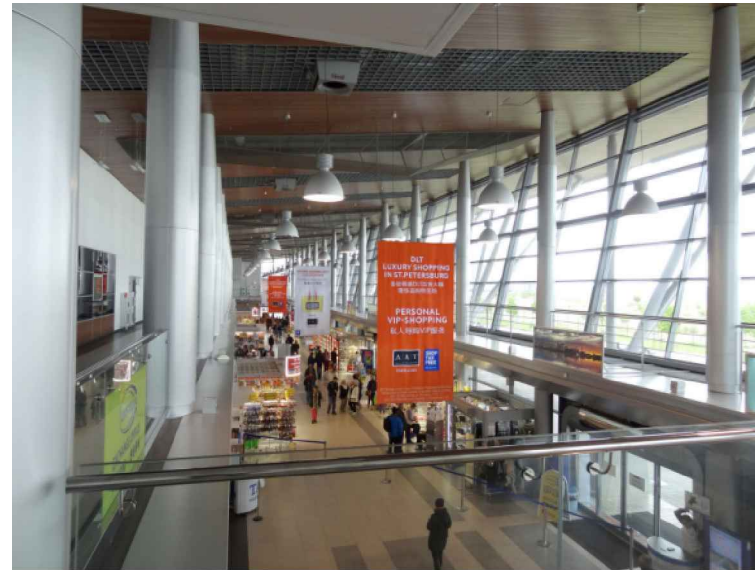
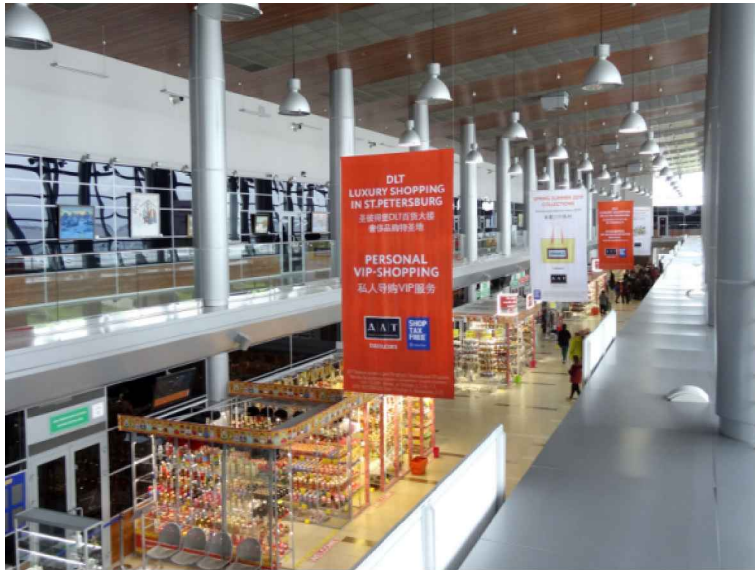
*Главный зал морского вокзала.
Напольные стикеры.*



*Главный зал морского вокзала.
Двухсторонние баннерные подвесы.*



*Главный зал морского вокзала.
Крупноформатные планшеты на парапете второго уровня.*



*Пример реализованного размещения.
Двухсторонние баннерные подвесы.*