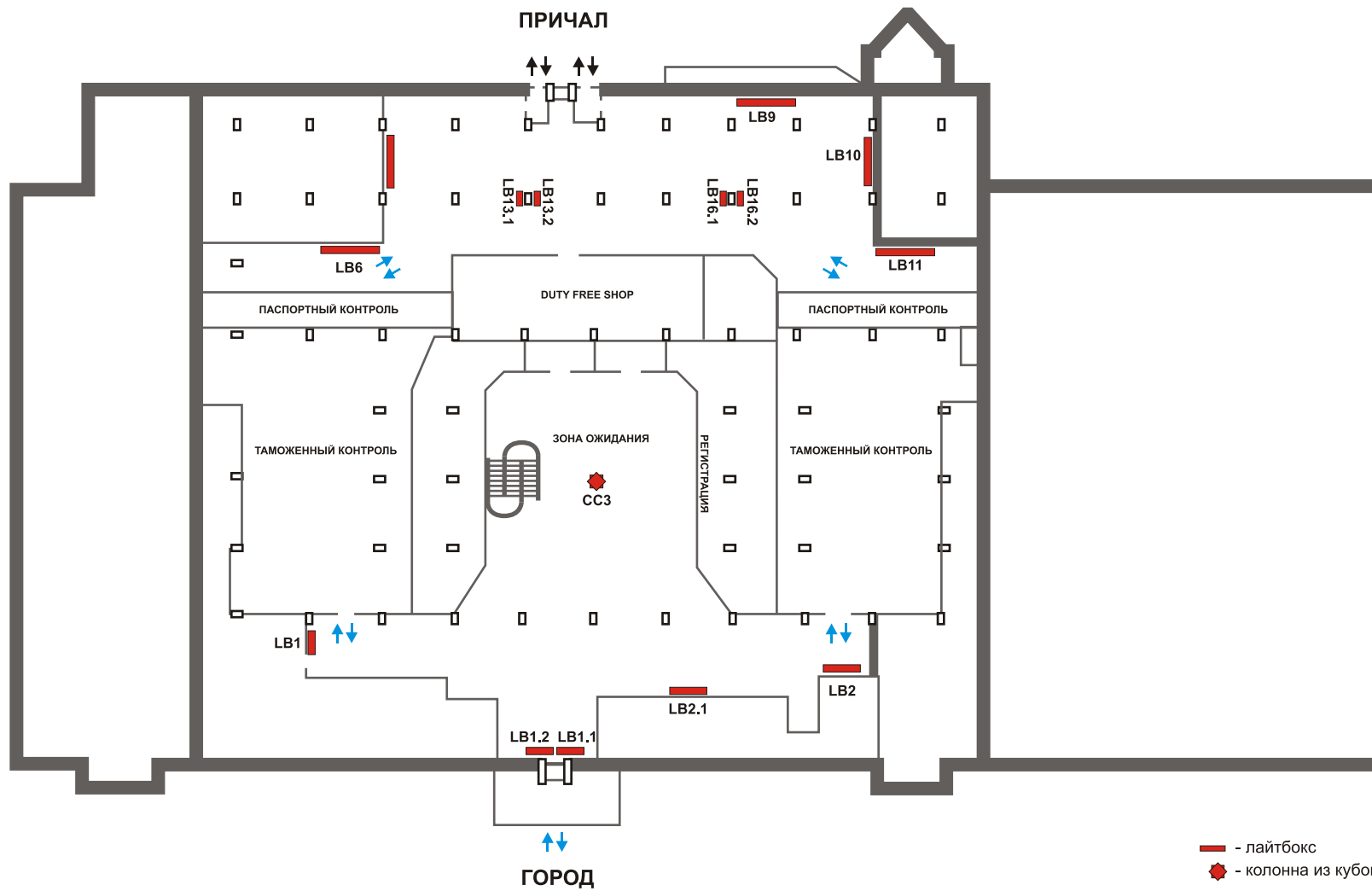
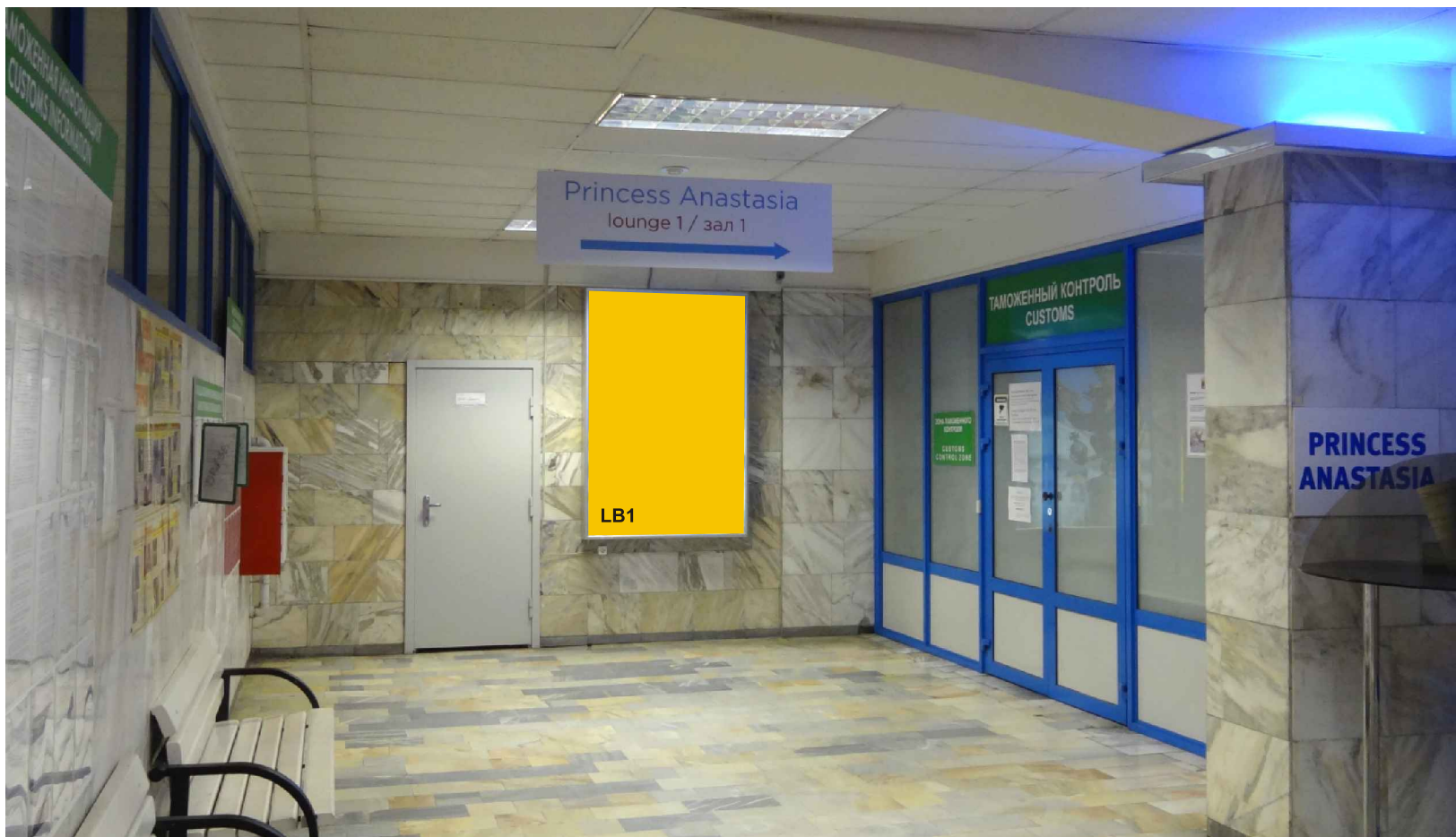


**ПРЕДЛОЖЕНИЕ
ПО РАЗМЕЩЕНИЮ РЕКЛАМЫ
НА ТЕРРИТОРИИ МОРСКОГО ВОКЗАЛА
САНКТ-ПЕТЕРБУРГА**

ООО "Инфо Сити"
191015, Санкт-Петербург, Тверская улица, дом 8, литер Б, корпус 2
тел.: (812) 703-37-95; факс: (812) 703-37-96; e-mail: info@infocityspb.ru
www.infocityspb.ru



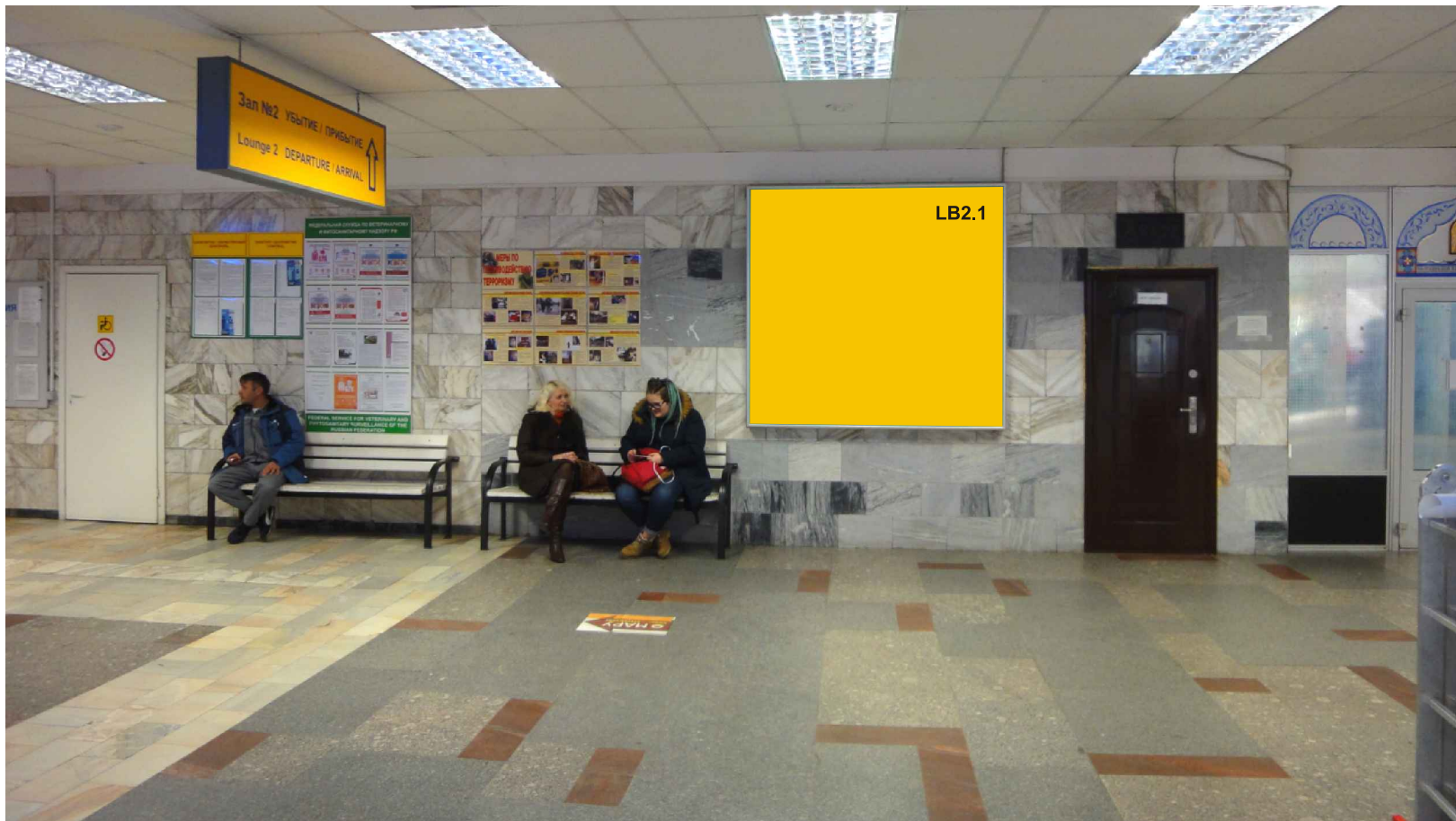
- ▬ - лайтбокс
- ★ - колонна из кубов



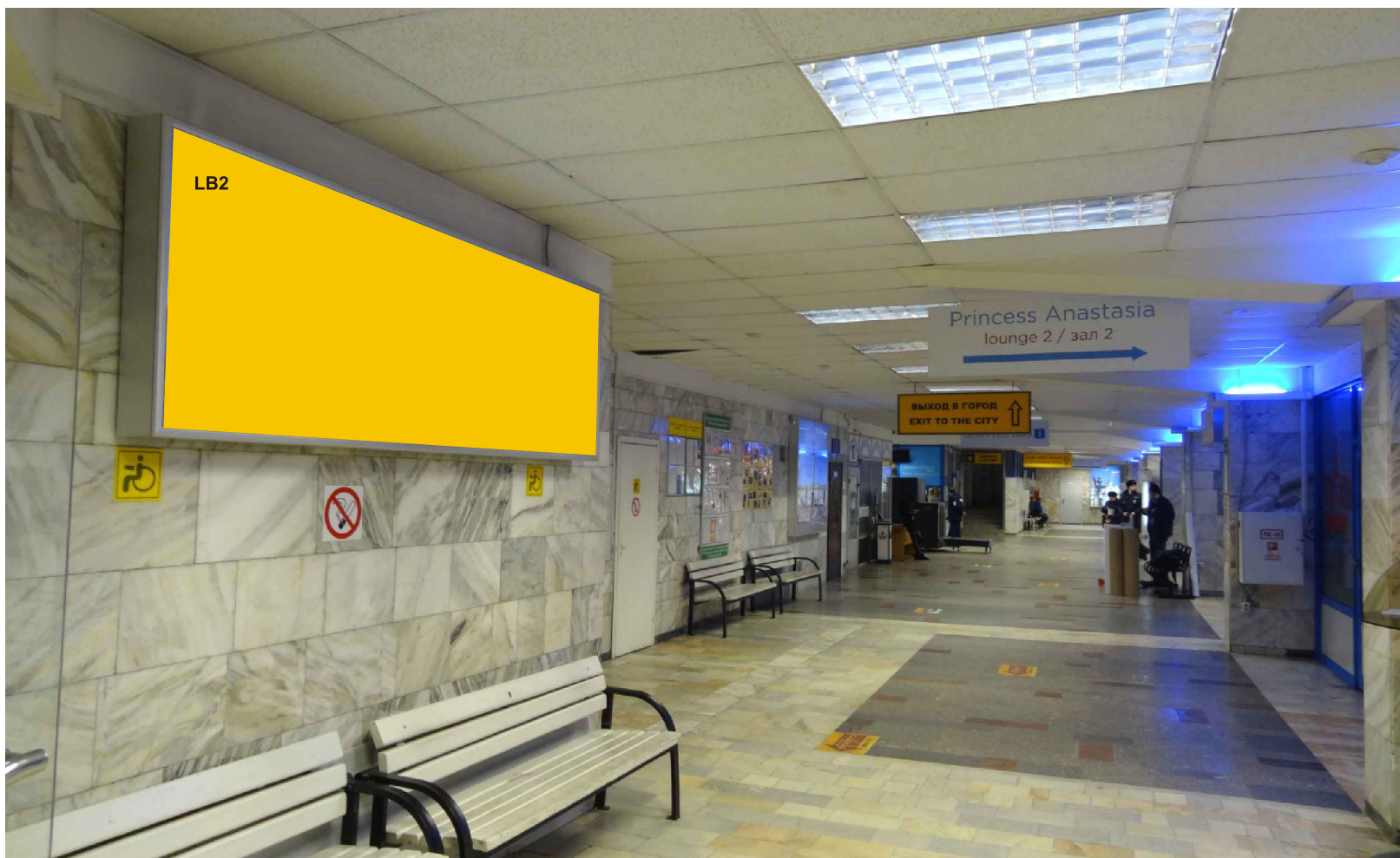
*Морской вокзал, вход/выход в зону таможенного и паспортного контроля.
Световой короб 1,2x1,8.*



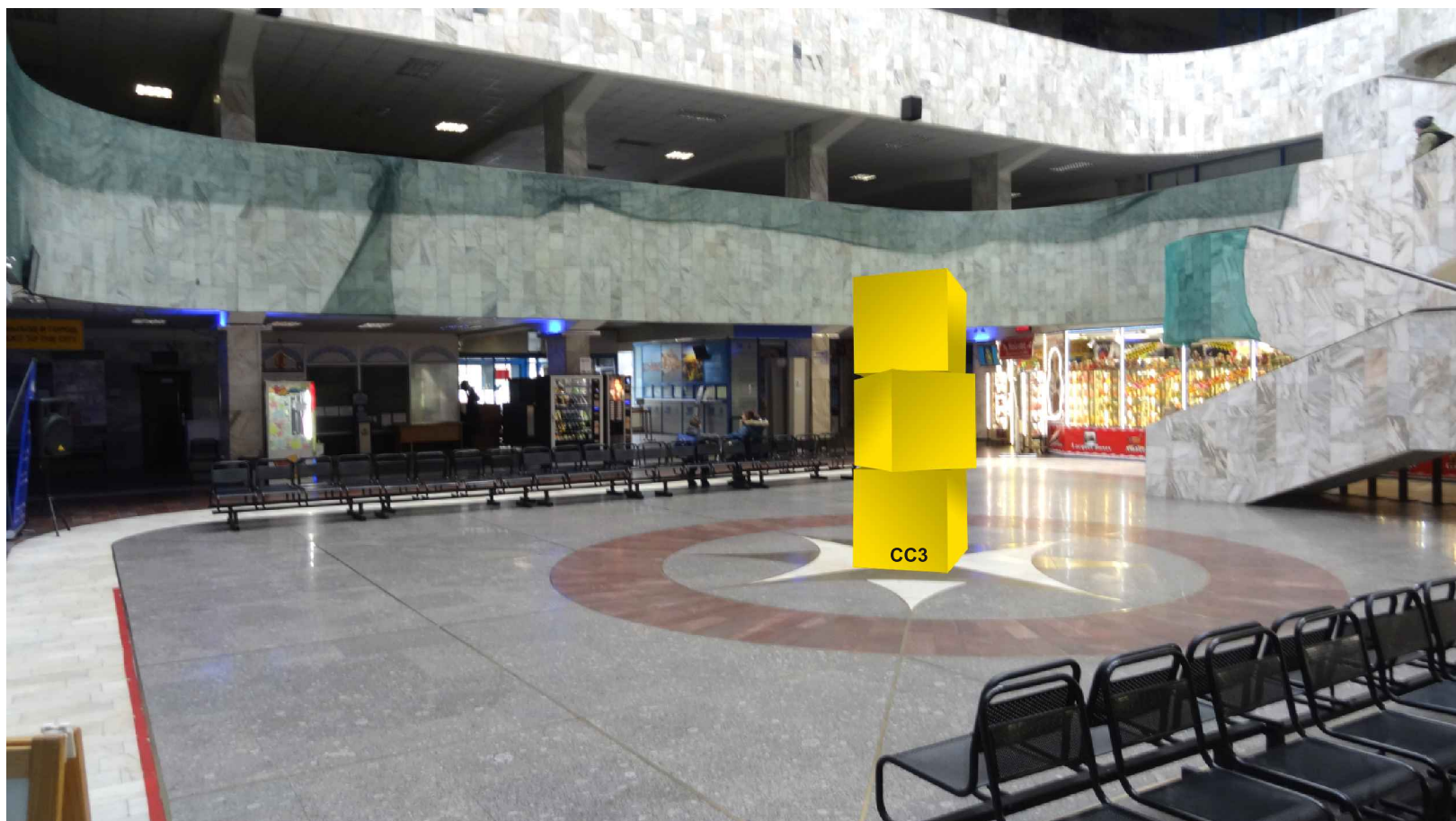
*Морской вокзал, выход в город.
Световые короба 2,0x0,6.*



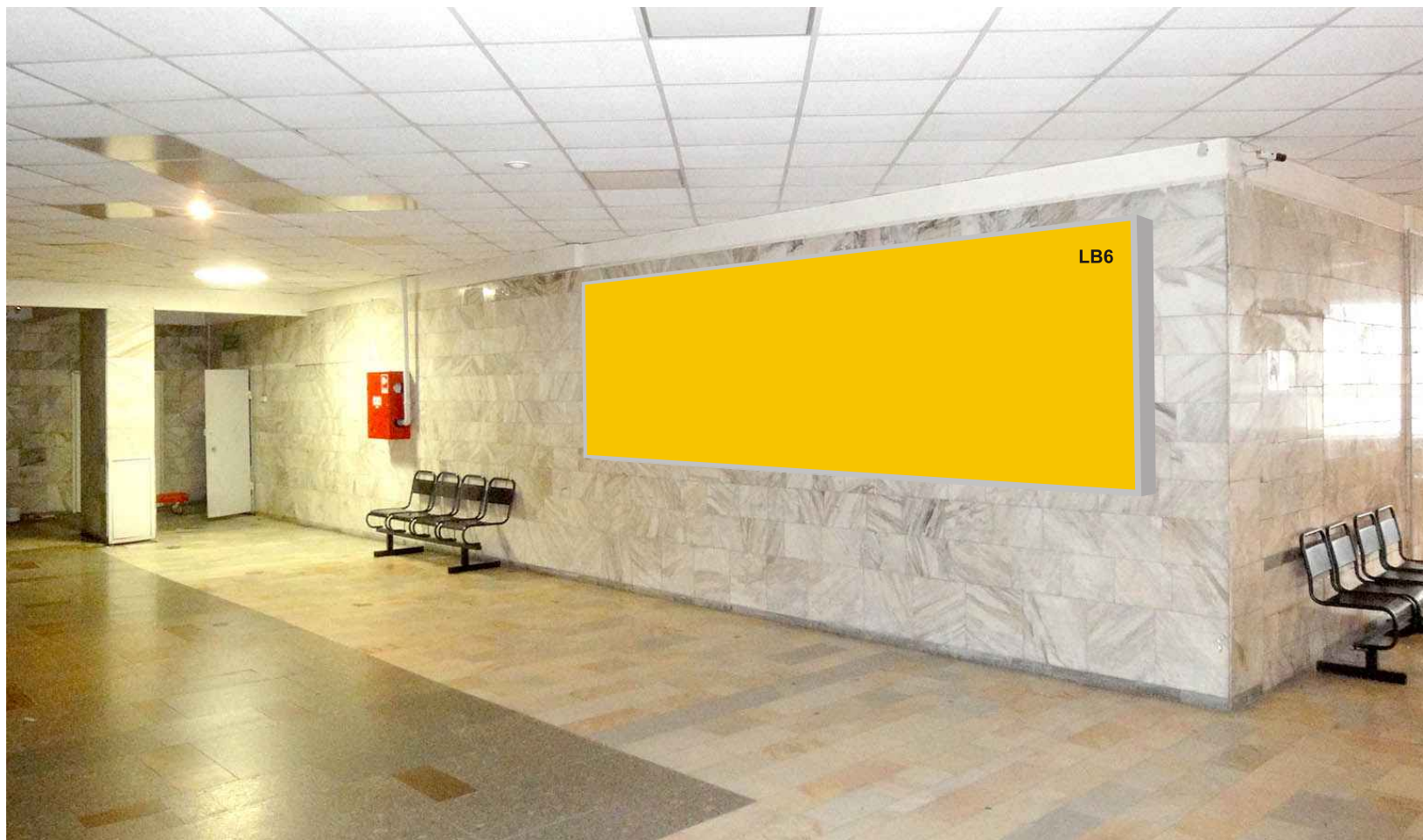
*Морской вокзал, зал ожидания напротив зоны регистрации.
Световой короб 1,9x1,8.*



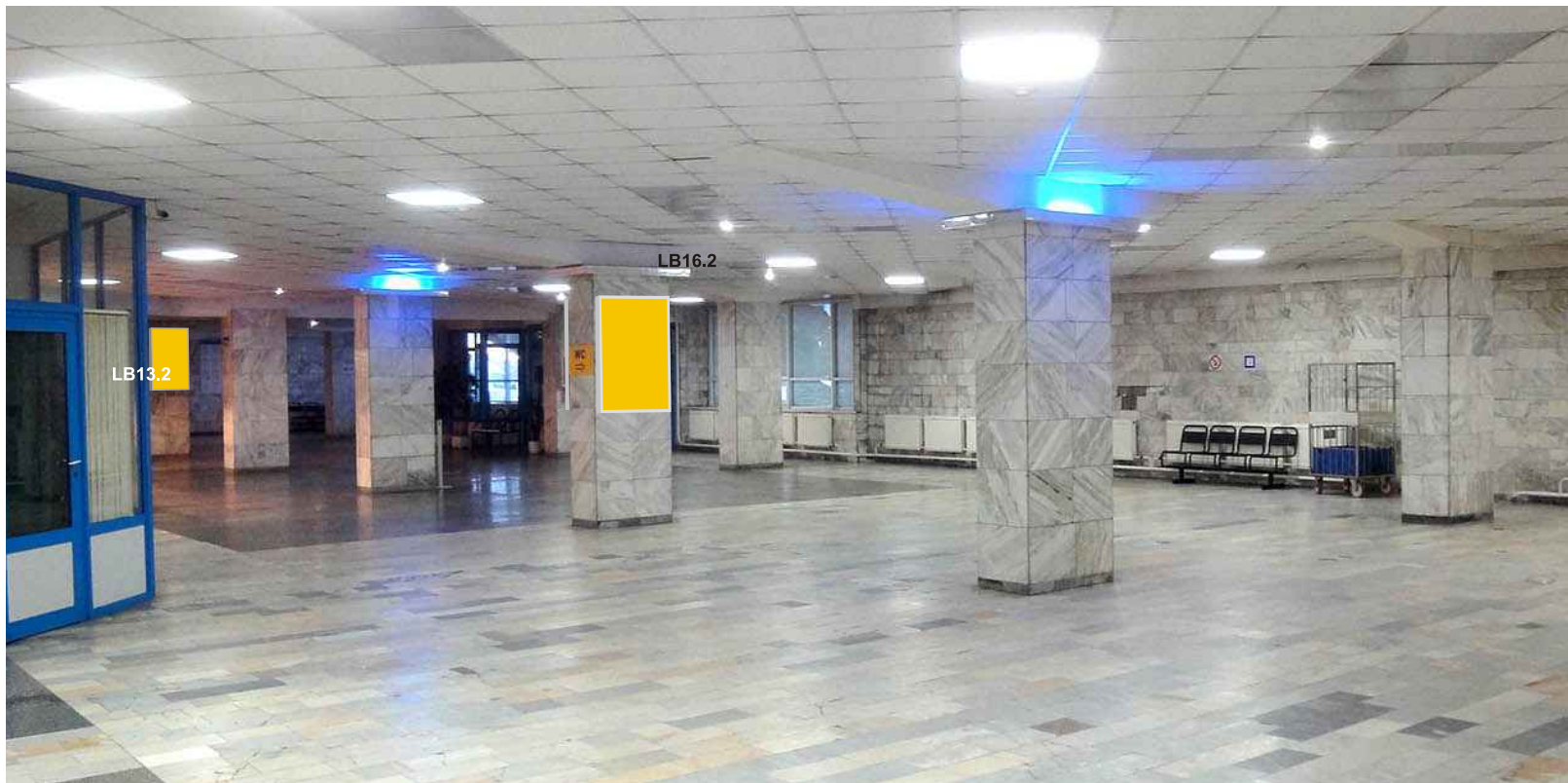
*Морской вокзал, вход/выход в зону таможенного и паспортного контроля.
Световой короб 2,6x0,9.*



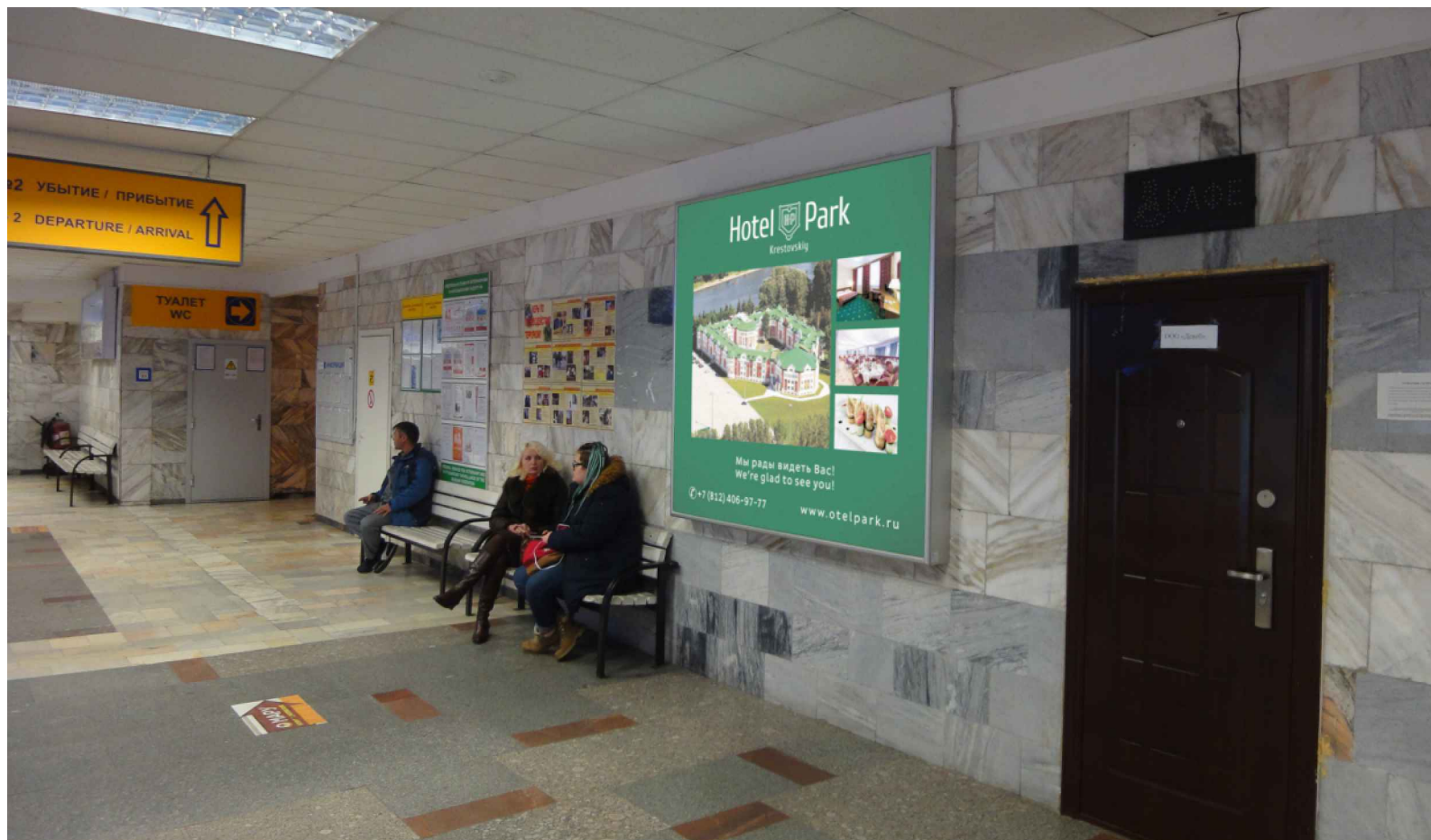
*Морской вокзал, зал ожидания напротив зоны регистрации.
Колонна из кубов 1,0x1,0x3,0.*



*Морской вокзал, вход/выход в зону таможенного и паспортного контроля со стороны причала.
Световой короб 6,0x1,5 (планируемый носитель).*



*Морской вокзал, вход/выход со стороны причала, напротив магазина Duty Free.
Световые короба 0,8x1,2 (планируемые носители).*



*Пример реализованного размещения.
Световой короб 1,9х1,8 в зале ожидания напротив зоны регистрации.*